



RMD-DOTTERER SSI GAMEDAY
 PROGENESIS CABOT MORRIS VG-86-2YR-CAN
 BOMAZ CABOT
 PROGENESIS TOPNOTCH MACIE GP-83-2YR-CAN 1*
 PROGENESIS TOPNOTCH
 PROGENESIS DUKE MELEE VG-87-5YR-USA 9*

GTPI 3182

TD TR TL TY MWT TV 99%-I HH1F HH2F HH3F HH4F HH5F HH6F HCDF HMWF

Num.Reg #: HOCANM14074958 aAa: 234651 DMS: 135,561
 Nacimiento: 08/11/2021 Kappa Caseina: AA Beta Caseina: A1A2

PRODUCCION	3 Rebaños	10 Hijas	85% Rep.	CDCB-G / 12-25	
Leche lbs 785	Grasa lbs 69	Grasa % +0.13	Proteína lbs 42	Proteína % +0.06	
NM\$ 697	CM\$ 725	FM\$ 632	GM\$ 676	DWP\$ 818	
Eficiencia de Conversión 221	IR -136	Comida Ahorrada 166	Eficiencia Metano 102	Velocidad Ordeño 7.17	

Media de Producción Leche 27,612 lbs Grasa 1,274 lbs Proteína 966 lbs

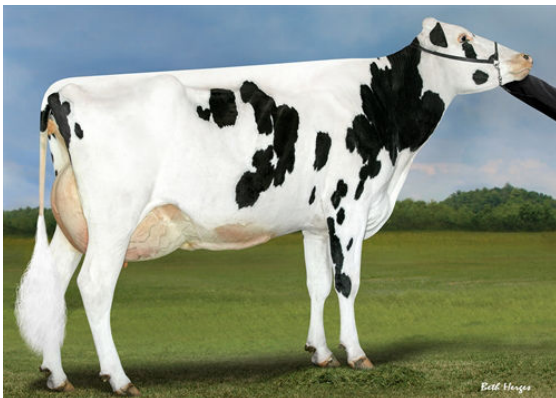
SALUD Y REPRODUCCIÓN		Immunity 106	
Vida Productiva	3.2	Inmunidad crías	101
Células Somáticas	2.89	Tasa Preñez Vacas	0.1
Fertilidad de las Hijas	-0.6	Tasa Preñez Novillas	0.3
Durabilidad	-0.7	Facilidad de Parto	1.4% 93% Rep.
Durabilidad Novillas	0.9	Facilidad de Parto de las Hijas	1.9% 70% Rep.
Índice de Fertilidad	0.2	Crías del Toro que Nacen Muertas	3.6%
		Crías de las Hijas que Nacen Muertas	3.6%

TIPO	G Rebaños	G Hijas	80% Rep.	HAUSA-G / 12-25	
PTAT			1.30	Estruct. y Capacidad	-0.18
Compuesto Ubres			1.26	Estruct. Lechera	0.66
Compuesto Patas			0.15		

Estatura				Alta	+0.53
Fortaleza				Fuerte	+0.21
Profundidad Corporal				Profunda	+0.53
Estructura Lechera				Cost. Abierta	+1.40
Ángulo de Grupa				Isq. Altos	-1.12
Anchura Grupa				Ancha	+0.98
Patas Vista Lateral				Curvas	+0.85
Patas Vista Posterior				Cerradas	-0.20
Ángulo Podal				Bajo	0.00
Colocación de las Patas				Correcta	+0.43
Inserción Anterior				Fuerte	+1.00
Altura Inserción Posterior				Alta	+1.85
Anchura Inserción Posterior				Ancha	+2.23
Ligamento Suspensor				Fuerte	+0.90
Profundidad Ubre				Recogida	+0.46
Colocación Pezones Anteriores				Cerrados	+0.23
Longitud de Pezones				Cortos	-0.41
Colocación Pezones Posteriores				Cerrados	+0.58



PROGENESIS TOPNOTCH MACIE
 GRANDDAM



PROGENESIS DUKE MELEE
 THIRD DAM



PEAK BOMBERO MAXIMA
 FOURTH DAM